

ООО "Валдай"

Объект: Частное учреждение социального обслуживания «Детская деревня – SOS Кандалакша»

Рабочая документация

“Системы автоматической пожарной сигнализации,  
оповещения и управления эвакуацией”

2021 г.

ООО "Валдай"

Объект: Частное учреждение социального обслуживания «Детская деревня – SOS Кандалакша»

Рабочая документация

001 КА/21 ПС

“Системы автоматической пожарной сигнализации,  
оповещения и управления эвакуацией”

Генеральный директор  
ООО «Валдай»

\_\_\_\_\_

С.В. Югин

2021 г.

ООО "Валдай"

Объект: Частное учреждение социального обслуживания «Детская деревня – SOS Кандалакша»

## РАБОЧАЯ ДОКУМЕНТАЦИЯ

“Системы автоматической пожарной сигнализации,  
оповещения и управления эвакуацией”

001 КА/21 ПС

Проект разработан в соответствии с действующими правилами, стандартами и инструкциями, включая требования пожаробезопасности, и обеспечивает безопасную эксплуатацию зданий и сооружений при соблюдении предусмотренных проектом мероприятий.

Главный инженер проекта

\_\_\_\_\_

С.В. Югин

2021 г.

| Лист   | Наименование  | Примечание |
|--------|---|------------|
| 5–7    | Пояснительная записка                                       |            |
| 8      | Схема структурная   |            |
| 9      | Схема электрических подключений                             |            |
| 10     | План расположения контроллеров                              |            |
| 11     | План расположения оборудования административного центра     |            |
| 12, 13 | План расположения оборудования гостевого дома               |            |
| 14, 15 | План расположения оборудования дома директора               |            |
| 16, 17 | План расположения оборудования семейных домов NN 10, 11, 12 |            |
| 18, 19 | План расположения оборудования семейных домов NN 4, 5, 6    |            |
| 20, 21 | План расположения оборудования семейных домов NN 1, 2, 3    |            |
| 22, 23 | План расположения оборудования семейных домов NN 7, 8, 9    |            |
| 24     | План расположения оборудования бани                         |            |

## Ведомость ссылочных и прилагаемых документов

| Обозначение                 | Наименование  | Примечание |
|-----------------------------|---|------------|
|                             | Ссылочные документы   |            |
| ГОСТ Р 21.101–2020          | Система проектной документации для строительства. Основные требования к проектной и рабочей документации  |            |
| РД 25953–90                 | Системы автоматические пожаротушения, пожарной, охранной и охранно–пожарной сигнализации. Обозначения условные графических элементов систем.  |            |
| СП 3.13130.2009             | Свод правил. Системы противопожарной защиты. Система оповещения и управления эвакуацией людей при пожаре  |            |
| СП 484.1311500.2020         | Свод правил. Системы противопожарной защиты. Системы пожарной сигнализации и автоматизация систем противопожарной защиты  |            |
| СП 486.1311500.2020         | Свод правил. Системы противопожарной защиты. Перечень зданий, сооружений, помещений и оборудования предприятий отрасли, подлежащих защите автоматическими установками пожаротушения и автоматической пожарной сигнализацией |            |
| СП 6.13130.2013             | Свод правил. Системы противопожарной защиты. Электрооборудование  |            |
| СП 76.13330.2016            | Свод правил. Электротехнические устройства.   |            |
| ФЗ N 123–ФЗ от 22.07.2008 г | Технический регламент о требованиях пожарной безопасности   |            |
| ПУЭ                         | Правила устройства электроустановок   |            |
|                             | Прилагаемые документы   |            |
| 001 КА/21 ПС.СО             | Спецификация оборудования и материалов  |            |
| 001 КА/21 ПС.РР             | Расчет токопотребления  |            |

Согласовано

Взам. инв. N

Подп. и дата

Инв. N подл.

001 КА/21 ПС

Ведомости рабочих чертежей  
основного комплекта, ссылочных  
и прилагаемых документов

| Стадия       | Лист | Листов |
|--------------|------|--------|
| Р            |      | 1      |
| 000 "Валдай" |      |        |



Размещение извещателей и оповещателей произвести в соответствии с требованиями СП 484.1311500.2020, соблюдая следующие условия:

- радиус зоны контроля точечного дымового извещателя 6,4 м (при высоте установки до 3,5 м);
- радиус зоны контроля точечного дымового извещателя 3,55 м (при высоте установки до 3,5 м);
- радиус зоны контроля точечного дымового извещателя 3,20 м (при высоте установки от 3,5 м до 6,0 м)
- минимальное расстояние от извещателя до стены – 0,1 м;
- минимальное расстояние от извещателя до вент. отверстия – 1 м;

В соответствии с п.6.6.27 СП 484.1311500.2020 ручные пожарные извещатели ИПР–ПРО установлены на путях эвакуации на высоте 1,5 м от уровня пола с расстоянием между извещателями не более 50 м.

### 3.2 Система оповещения.

В соответствии с п. 7 табл. 2 СП 3.13130.2009 защищаемые помещения оборудуются системой оповещения 2–го типа, предусматривающей одновременное звуковое и световое (светоуказатель «ВЫХОД») способы оповещения. Для оповещения людей о пожаре проектом предусматривается установить на пути эвакуации из здания световой указатель–оповещатель Табло–ПРО «ВЫХОД» радиоканальный. Оповещатели подключить к РР–ПРО. Для звукового оповещения людей, устанавливается дымовой пожарный извещатель с функцией звукового оповещения, который подключается к РР–ПРО.

### 3.3 Принцип работы радиосистемы.

Контроллер радиоканальных устройств Панель–2–ПРО выполняет функции контроллера сегмента интегрированной системы безопасности (ИСБ) "Стрелец–Интеграл", обеспечивает подключение к ИСБ, контроль и управление устройствами Стрелец–ПРО по радиоканальному интерфейсу. ИСБ предназначена для решения задач пожарной сигнализации, оповещения и управления эвакуацией. Контроллер Панель–2–ПРО имеет сетевой интерфейс, посредством которого он подключаются к сегменту ИСБ. Панель–2–ПРО контролирует радиосеть с динамической маршрутизацией, образованную контроллерами РР–ПРО, которые ретранслируют сигналы от устройств Стрелец–ПРО.

Радиоизвещатели рекомендуется устанавливать не более чем за двумя стенами или перекрытиями от радиорасширителя. При наличии сложной геометрии защищаемых помещений, строительных конструкций, а также сильных электромагнитных помех возможность надежного функционирования радиоканальной системы необходимо проверять экспериментально (система имеет тестовый режим).

Рекомендуемая высота установки радиорасширителей составляет не менее 2–2,5 м от поверхности пола.

Обеспечение требований пунктов 5.3, 5.4, 6.3.4 СП 484.1311500 выполняется посредством использования радиоканальными устройствами 6 частотных радиоканалов, контроллеры используют два независимых антенных и приемопередающих тракта, радиоканальные устройства способны устанавливать связь с любым доступным радиоконтроллером, что при единичной неисправности позволяет сменить радиоконтроллер для передачи извещений. Все радиоканальные устройства имеют два элемента питания – основной и резервный.

|             |  |  |
|-------------|--|--|
| Согласовано |  |  |
|             |  |  |
|             |  |  |
|             |  |  |

|              |              |              |  |
|--------------|--------------|--------------|--|
| Инв. N подл. | Взам. инв. N | Подп. и дата |  |
|              |              |              |  |
|              |              |              |  |

|      |         |      |        |         |      |              |      |
|------|---------|------|--------|---------|------|--------------|------|
|      |         |      |        |         |      | 001 КА/21 ПС | Лист |
|      |         |      |        |         |      |              |      |
| Изм. | Кол.уч. | Лист | N док. | Подпись | Дата |              | 2    |

Предусмотреть применение алгоритма "А" для извещателей пожарных ручных. Предусмотреть применение алгоритма "В" для всех остальных извещателей, с учетом перезапроса.

#### 4. Электропитание и заземление.

Электропитание установок пожарной сигнализации и оповещения о пожаре выполнить после приборов энергоучета от неотключаемых источников:

основной ввод – 220В, 50Гц от существующего электрощита;

резервный ввод – от аккумуляторных батарей, имеющих устройство автоподзарядки.

Электропитание радиоканальных пожарных извещателей осуществляется от встроенных литиевых батарей:

– основной источник питания – литиевая батарея с номинальным рабочим напряжением 3,0 В и емкостью 1,2 А\*ч (mun–CR123A),

– резервный источник питания – литиевая батарея с номинальным рабочим напряжением 3,0 В и емкостью 0,24 А\*ч (mun–CR2032)

Для защиты обслуживающего персонала от поражения электрическим током предусмотреть защитное заземление электрооборудования. Защитное заземление выполнить в соответствии с ПУЭ, учитывая существующую на объекте схему заземления.

#### 5. Сведения об организации производства и ведении монтажных работ.

Монтаж установки рекомендуется производить в следующей последовательности:

- подготовительные работы;
  - прокладка протяжка кабелей и проводов;
  - установка приборов и извещателей.
- К подготовительным работам относятся:
- проверка целостности и работоспособности приборов и извещателей;
  - подготовка материалов и рабочих мест.

#### 7. Требования к безопасности труда.

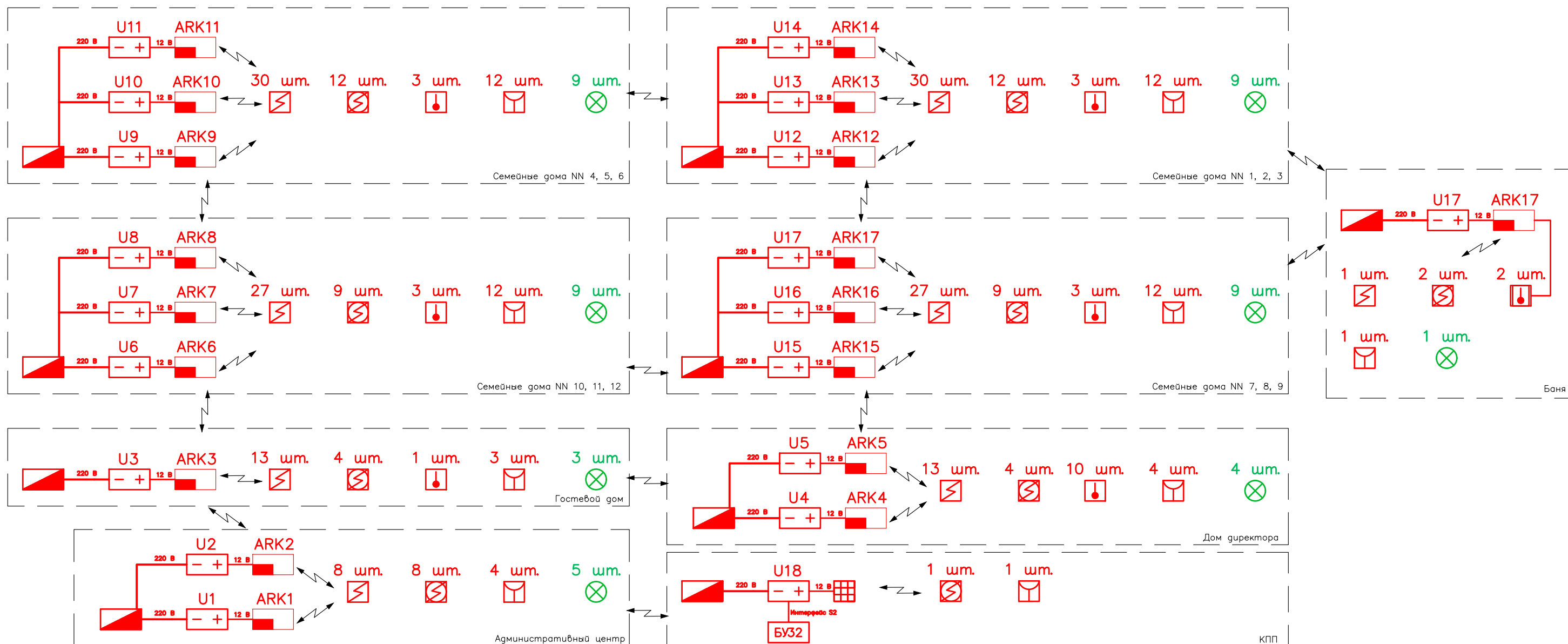
Монтажно–наладочные работы следует начинать только после выполнения мероприятий по технической безопасности согласно СНиП 12–03–2001.

Работу с техническими средствами сигнализации необходимо производить с соблюдением ПУЭ.

При работе с ручным электроинструментом необходимо соблюдать ГОСТ–12.2.013.0–87.

|              |              |              |  |  |
|--------------|--------------|--------------|--|--|
| Согласовано  |              |              |  |  |
|              |              |              |  |  |
|              |              |              |  |  |
|              |              |              |  |  |
| Инв. N подл. | Погр. и дата | Взам. инв. N |  |  |
|              |              |              |  |  |
|              |              |              |  |  |
| Инв. N подл. | Погр. и дата | Взам. инв. N |  |  |
|              |              |              |  |  |
|              |              |              |  |  |
| Инв. N подл. | Погр. и дата | Взам. инв. N |  |  |
|              |              |              |  |  |
|              |              |              |  |  |

|      |         |      |        |         |      |              |      |
|------|---------|------|--------|---------|------|--------------|------|
|      |         |      |        |         |      | 001 КА/21 ПС | Лист |
|      |         |      |        |         |      |              |      |
| Изм. | Кол.уч. | Лист | N док. | Подпись | Дата |              | 3    |



## Условные обозначения

|  |   |  |  |
|--|---|--|--|
|  | Щит силовой существующий                        |  | Извещатель пожарный ручной ИПР–ПРО         |
|  | Радиорасширитель РР–ПРО                         |  | Световое табло "Выход" Табло–ПРО           |
|  | Блок управления БУ32–И                          |  | Кабель огнестойкий КПСЭнг(А)–FRHF 1x2x0,75 |
|  | Пульт управления Панель–2–ПРО                   |  | Кабель огнестойкий ППГнг(А)–FRHF 1x3x1,5   |
|  | Блок бесперебойного питания БП–12/2А            |  |  |
|  | Извещатель пожарный дымовой Аврора–Д–ПРО        |  |  |
|  | Извещатель пожарный дымовой Аврора–ДС–ПРО       |  |  |
|  | Извещатель пожарный тепловой Аврора–Т–ПРО       |  |  |
|  | Извещатель пожарный тепловой ИП 105–1 Г "Сауна" |  |  |

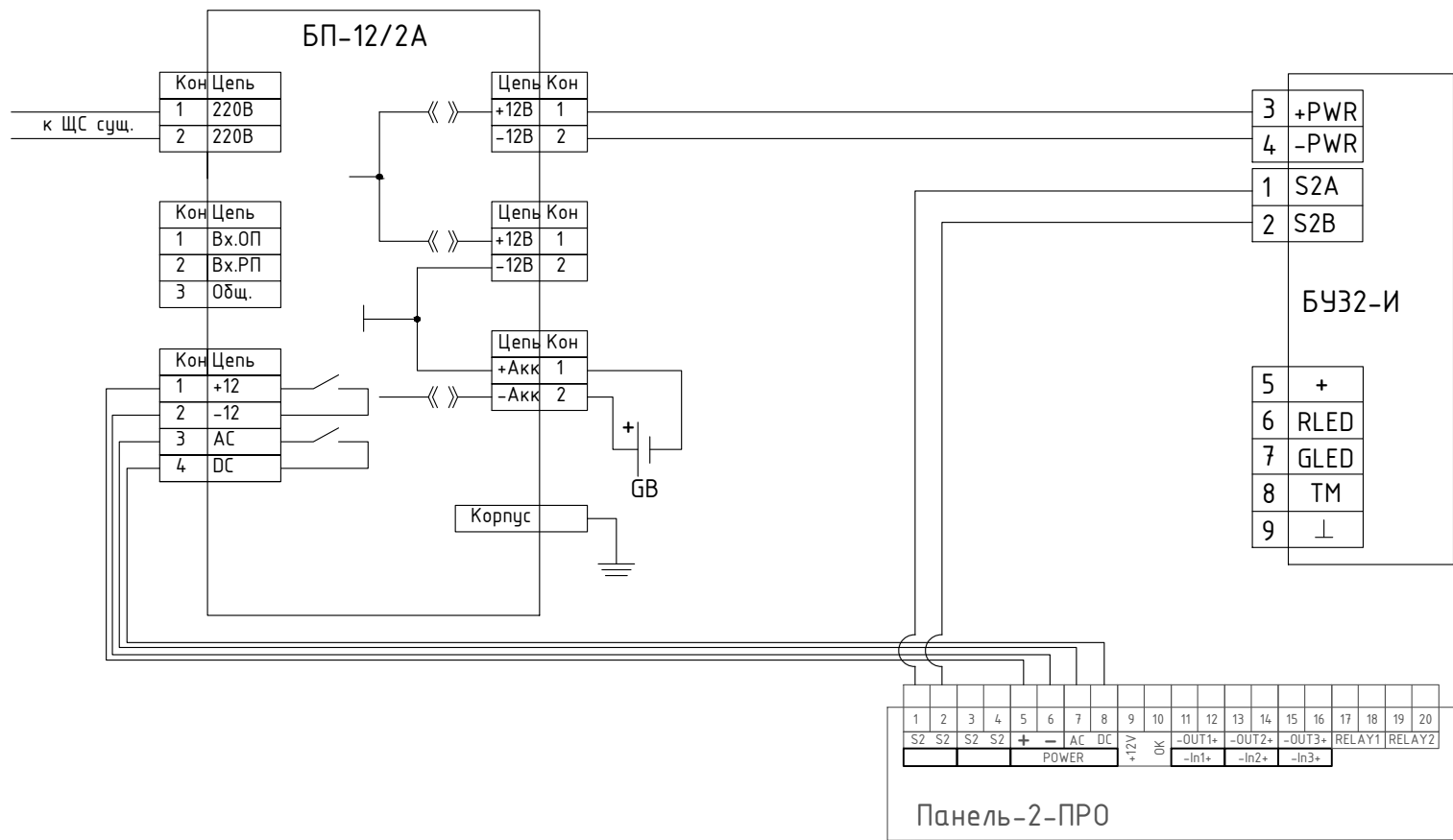
|            |                |      |        |       |       |  |   |      |        |
|------------|----------------|------|--------|-------|-------|--|---|------|--------|
|            |                |      |        |       |       | 001 КА/21 ПС   |   |      |        |
|            |                |      |        |       |       | Частное учреждение социального обслуживания «Детская деревня – SOS Кандалакша» |   |      |        |
| Изм.       | Кол. уч.       | Лист | N док. | Погн. | Дата  | Система автоматической пожарной сигнализации                                   | Стадия  | Лист | Листов |
| Разработал | Соловьева Т.Ю. |      |        |       | 09.21 |  | Р   |      | 1      |
| ГИП        | Юдин С.В.      |      |        |       | 09.21 | Схема структурная  | ООО "Валдай"<br>св–во N 029–ДПСРО от<br>02.08.2016 г. |      |        |
| Утвердил   | Юдин С.В.      |      |        |       | 09.21 |  |   |      |        |

Согласовано

Взам. инв. N

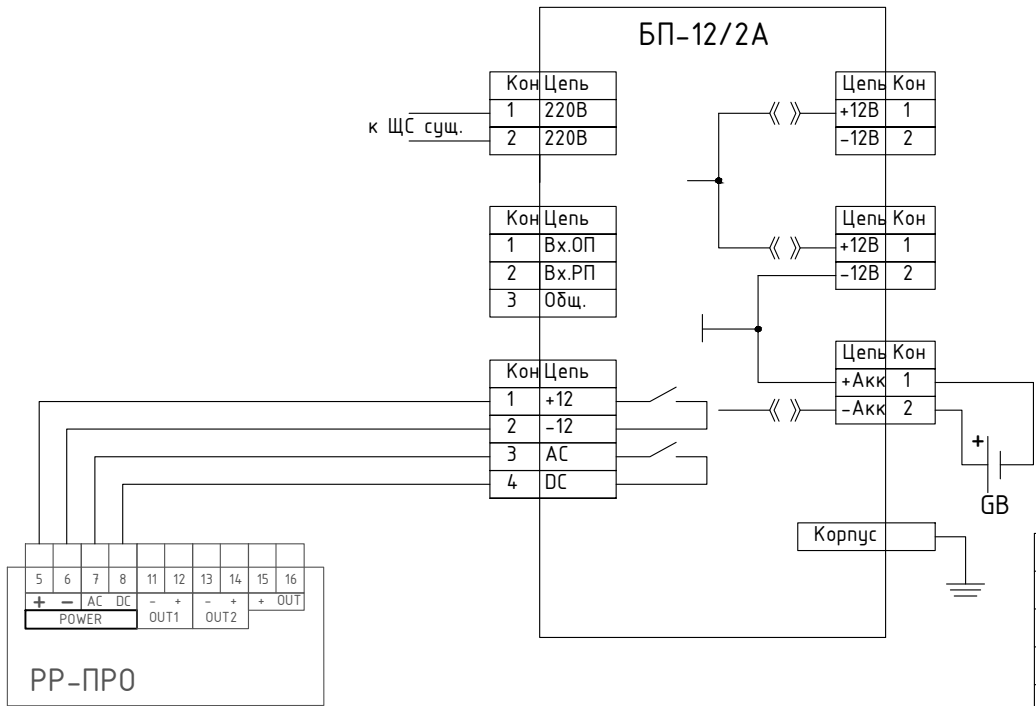
Погн. и дата

Инв. N подл.



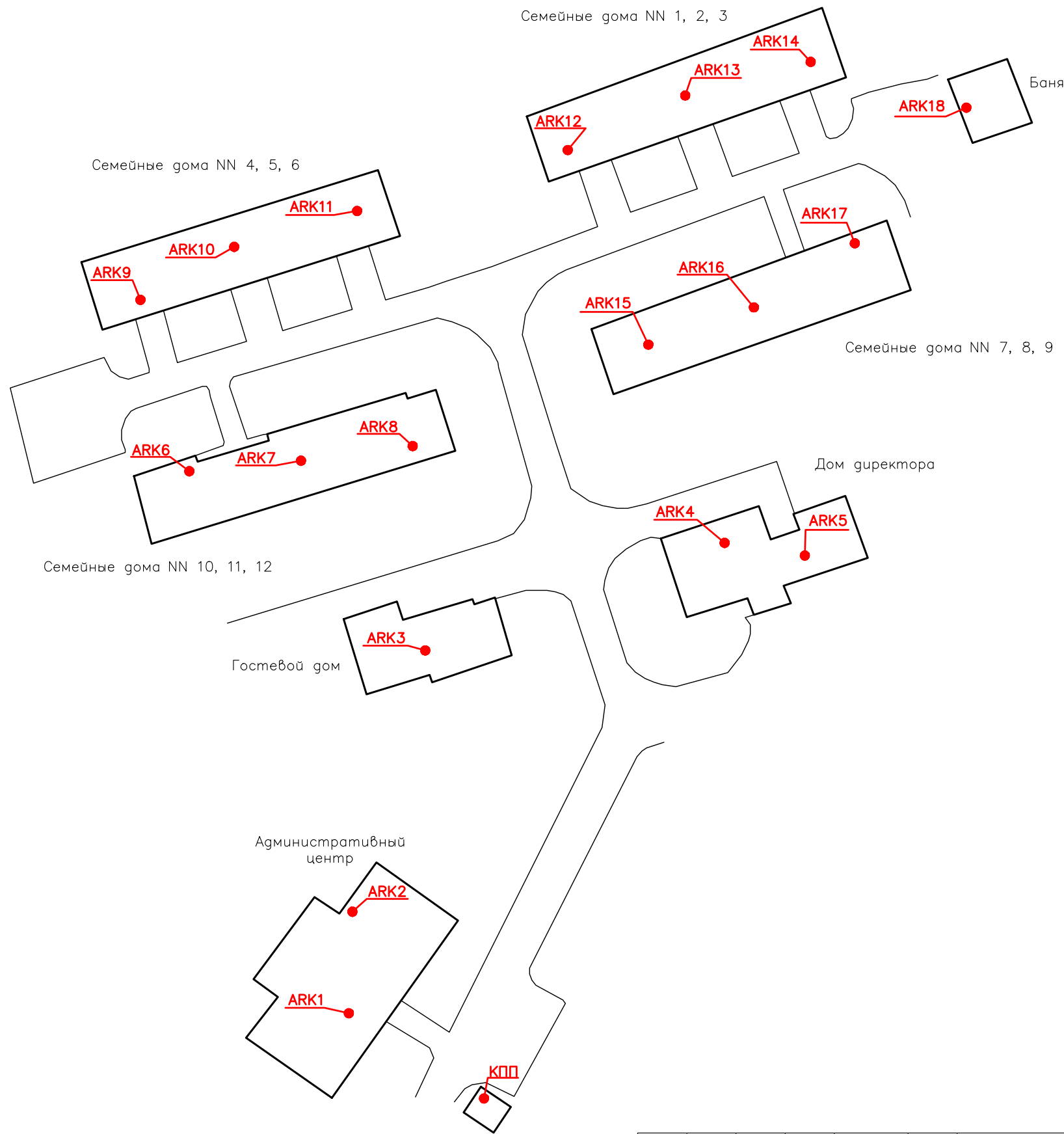
КПП

Все помещения (кроме КПП)



|            |                |      |       |       |      |  |   |      |        |
|------------|----------------|------|-------|-------|------|--|---|------|--------|
|            |                |      |       |       |      | 001 КА/21 ПС   |   |      |        |
|            |                |      |       |       |      | Частное учреждение социального обслуживания «Детская деревня – SOS Кандалакша» |   |      |        |
| Изм.       | Кол. уч.       | Лист | N док | Погн. | Дата | Система автоматической пожарной сигнализации                                   | Стадия  | Лист | Листов |
| Разработал | Соловьева Т.Ю. |      |       | 09.21 |      |  | Р   |      | 1      |
| ГИП        | Юдин С.В.      |      |       | 09.21 |      | Схема электрических подключений  | ООО "Валдай"<br>св–во N 029–ДПСРО от<br>02.08.2016 г. |      |        |
| Утвердил   | Юдин С.В.      |      |       | 09.21 |      |  |   |      |        |

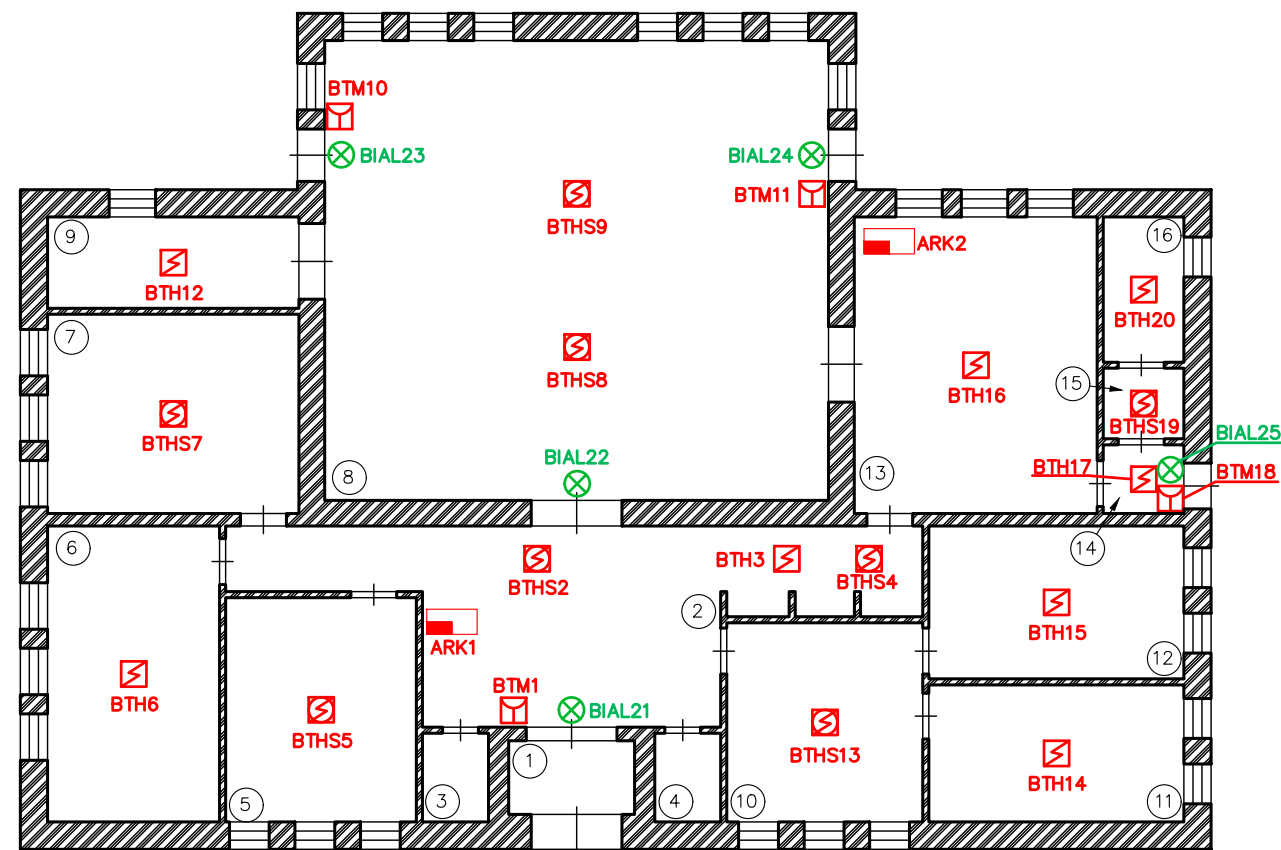
|             |  |  |              |              |              |
|-------------|--|--|--------------|--------------|--------------|
| Согласовано |  |  | Взам. инв. N | Погн. и дата | Инв. N подл. |
|             |  |  |              |              |              |








|              |  |  |  |  |
|--------------|--|--|--|--|
| Согласовано  |  |  |  |  |
|              |  |  |  |  |
|              |  |  |  |  |
| Взам. инв. N |  |  |  |  |
|              |  |  |  |  |
|              |  |  |  |  |
| Погр. и дата |  |  |  |  |
|              |  |  |  |  |
|              |  |  |  |  |
| Инв. N подл. |  |  |  |  |
|              |  |  |  |  |
|              |  |  |  |  |

Примечание:  
1. В помещении КПП установить контроллер Панель-2-Про, блок индикации БУ32-И, запитать от блока питания (см. схему подключения), также расположить извещатели Аврора-ДС-Про и ИПР-Про согласно требований СП 484.1311500

|            |                |      |       |       |       |  |   |      |        |
|------------|----------------|------|-------|-------|-------|--|---|------|--------|
|            |                |      |       |       |       | 001 КА/21 ПС   |   |      |        |
|            |                |      |       |       |       | Частное учреждение социального обслуживания «Детская деревня – SOS Кандалакша» |   |      |        |
| Изм.       | Кол. уч.       | Лист | N док | Погр. | Дата  | Система автоматической пожарной сигнализации                                   | Стадия  | Лист | Листов |
| Разработал | Соловьева Т.Ю. |      |       |       | 09.21 |  | Р   |      | 1      |
| ГИП        | Юдин С.В.      |      |       |       | 09.21 |  | 000 "Валдай"<br>св-во N 029-ДПСРО от<br>02.08.2016 г. |      |        |
| Утвердил   | Юдин С.В.      |      |       |       | 09.21 | План расположения контроллеров   |   |      |        |



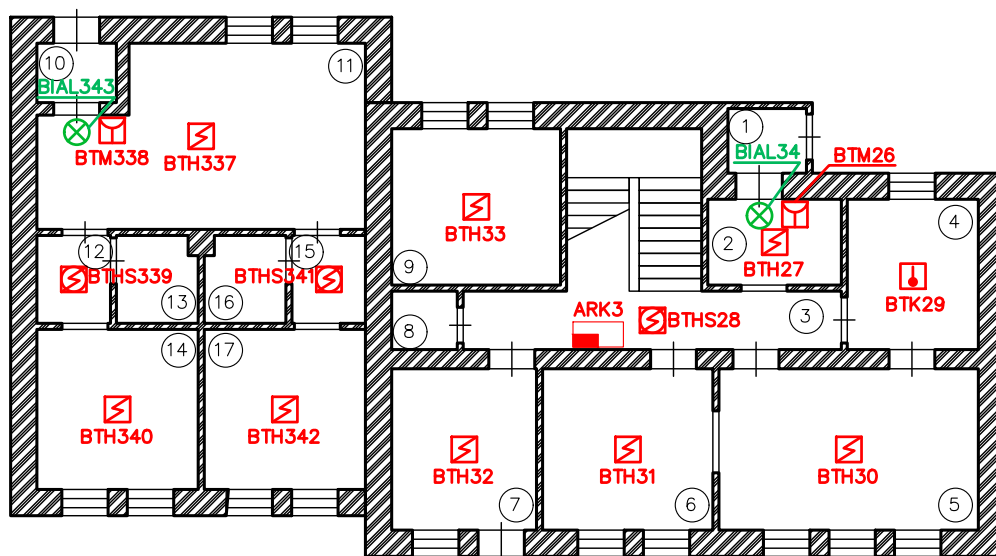
| Номер п/п | Наименование помещения | Площадь, м2 |
|-----------|------------------------|-------------|
| 1         | Тамбур                 | 5,3         |
| 2         | Фойе                   | 29,6        |
| 3         | Санузел                | 2,0         |
| 4         | Санузел                | 2,0         |
| 5         | Кабинет психолога      | 16,9        |
| 6         | Кабинет педагога       | 20,0        |
| 7         | Комната для занятий    | 19,7        |
| 8         | Зал                    | 91,2        |
| 9         | Складское помещение    | 9,0         |
| 10        | Кабинет секретаря      | 15,4        |
| 11        | Бухгалтерия            | 13,8        |
| 12        | Кабинет директора      | 15,3        |
| 13        | Комната приема пищи    | 29,4        |
| 14        | Тамбур                 | 2,2         |
| 15        | Техническое помещение  | 2,2         |
| 16        | Техническое помещение  | 4,6         |

| Условные обозначения  |   |
|---|---|
|  | Радиорасширитель РР–ПРО                   |
|  | Извещатель пожарный дымовой Аврора–Д–ПРО  |
|  | Извещатель пожарный дымовой Аврора–ДС–ПРО |
|  | Извещатель пожарный ручной ИПР–ПРО        |
|  | Световое табло "Выход" Табло–ПРО          |

Примечание:

1. Места установки оборудования, трассы прокладки кабелей уточнить перед началом монтажа с точки зрения удобства монтажа, обслуживания и эксплуатации.
2. Проход через стены выполнить в стальной трубе, на концах труб установить втулки. Герметизацию проходок кабелей через стену снаружи и внутри гильз выполнить с помощью противопожарной пены.
3. Приборы установить на несущих конструкциях с учетом удобства эксплуатации и обслуживания на высоте 0,8 – 1,5 метров.
4. Запрещается установка приборов ближе 1 метра от элементов системы отопления.

|            |          |                |        |       |      |  |   |      |        |
|------------|----------|----------------|--------|-------|------|--|---|------|--------|
|            |          |                |        |       |      | 001 КА/21 ПС   |   |      |        |
|            |          |                |        |       |      | Частное учреждение социального обслуживания «Детская деревня – SOS Кандалакша» |   |      |        |
| Изм.       | Кол. уч. | Лист           | N док. | Погн. | Дата |  |   |      |        |
|            |          |                |        |       |      | Система автоматической пожарной сигнализации                                   | Стадия  | Лист | Листов |
| Разработал |          | Соловьева Т.Ю. |        | 09.21 |      |  | Р   |      | 1      |
|            |          |                |        |       |      | План расположения оборудования административного центра                        | ООО "Валдай"<br>св-во N 029–ДПСРО от<br>02.08.2016 г. |      |        |
| ГИП        |          | Юдин С.В.      |        | 09.21 |      |  |   |      |        |
| Утвердил   |          | Юдин С.В.      |        | 09.21 |      |  |   |      |        |



| Номер п/п | Наименование помещения | Площадь, м2 | Номер п/п | Наименование пом |
|-----------|------------------------|-------------|-----------|------------------|
| 1         | Тамбур                 | 2,0         | 10        | Тамбур           |
| 2         | Прихожая               | 4,5         | 11        | Гостиная         |
| 3         | Холл                   | 8,7         | 12        | Гардеробная      |
| 4         | Кухня                  | 7,8         | 13        | Санузел          |
| 5         | Гостиная               | 16,5        | 14        | Спальная         |
| 6         | Столовая               | 10,8        | 15        | Гардеробная      |
| 7         | Хозяйственная комната  | 9,2         | 16        | Санузел          |
| 8         | Санузел                | 1,5         | 17        | Спальная         |
| 9         | Спальная               | 10,4        |           |                  |

Условные обозначения

|  |   |
|--|---|
|  | Радиорасширитель РР–ПРО                   |
|  | Извещатель пожарный дымовой Аврора–Д–ПРО  |
|  | Извещатель пожарный дымовой Аврора–ДС–ПРО |
|  | Извещатель пожарный тепловой Аврора–Т–ПРО |
|  | Извещатель пожарный ручной ИПР–ПРО        |
|  | Световое табло "Выход" Табло–ПРО          |

001 КА/21 ПС

| Изм.       | Колуч.         | Лист | N док. | Подпись | Дата  |
|------------|----------------|------|--------|---------|-------|
| Разработал | Соловьева Т.Ю. |      |        |         | 09.21 |
| ГИП        | Юдин С.В.      |      |        |         | 09.21 |
| Утвердил   | Юдин С.В.      |      |        |         | 09.21 |

План расположения оборудования  
первого этажа гостевого дома

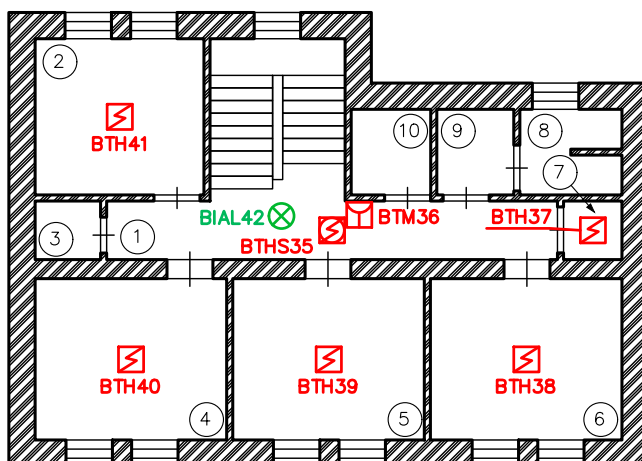
| Стация  | Лист | Листов |
|---|------|--------|
| Р   |      | 1      |
| ООО "Валдай"<br>св-во N 029–ДПСРО от<br>02.08.2016 г. |      |        |

Согласовано

Взам. инв. N

Погр. и дата

Инв. N подл.



| Номер п/п | Наименование помещения | Площадь, м2 |
|-----------|------------------------|-------------|
| 1         | Холл                   | 8,7         |
| 2         | Спальная               | 10,4        |
| 3         | Санузел                | 1,5         |
| 4         | Спальная               | 12,2        |
| 5         | Спальная               | 12,2        |
| 6         | Спальная               | 12,2        |
| 7         | Кладовая               | 1,3         |
| 8         | Душевая                | 3,5         |
| 9         | Умывальная             | 2,6         |
| 10        | Ванная                 | 2,7         |

| Условные обозначения |   |
|----------------------|---|
|                      | Радиорасширитель РР–ПРО                   |
|                      | Извещатель пожарный дымовой Аврора–Д–ПРО  |
|                      | Извещатель пожарный дымовой Аврора–ДС–ПРО |
|                      | Извещатель пожарный тепловой Аврора–Т–ПРО |
|                      | Извещатель пожарный ручной ИПР–ПРО        |
|                      | Световое табло "Выход" Табло–ПРО          |

|             |  |  |  |
|-------------|--|--|--|
| Согласовано |  |  |  |
|-------------|--|--|--|

Взам. инв. N

Погр. и дата

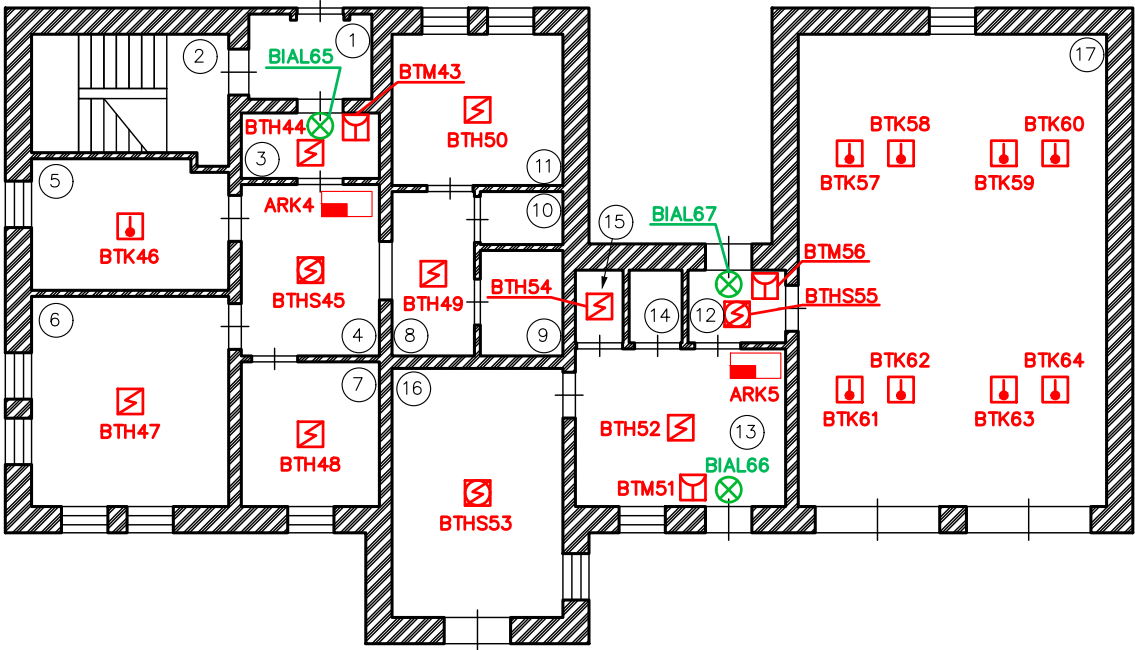
Инв. N подл.

001 КА/21 ПС

| Изм.       | Колуч.         | Лист | N док. | Подпись | Дата  |
|------------|----------------|------|--------|---------|-------|
| Разработал | Соловьева Т.Ю. |      |        |         | 09.21 |
| ГИП        | Юдин С.В.      |      |        |         | 09.21 |
| Утвердил   | Юдин С.В.      |      |        |         | 09.21 |

План расположения оборудования второго этажа гостевого дома

| Стация  | Лист | Листов |
|---|------|--------|
| Р   |      | 1      |
| ООО "Валдай"<br>св-во N 029–ДПСРО от<br>02.08.2016 г. |      |        |



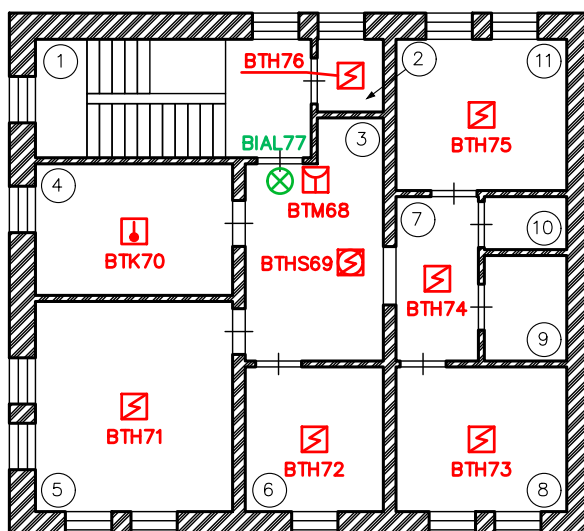
| Номер п/п | Наименование помещения | Площадь, м2 |
|-----------|------------------------|-------------|
| 1         | Тамбур                 | 4,0         |
| 2         | Лестничная клетка      | 8,4         |
| 3         | Коридор                | 3,3         |
| 4         | Холл                   | 9,3         |
| 5         | Кухня                  | 11,7        |
| 6         | Гостиная               | 15,8        |
| 7         | Детская комната        | 8,1         |
| 8         | Коридор                | 5,3         |
| 9         | Ванная                 | 3,6         |
| 10        | Санузел                | 1,8         |
| 11        | Спальная               | 10,2        |
| 12        | Коридор                | 2,8         |
| 13        | Мастерская             | 13,0        |
| 14        | Санузел                | 1,5         |
| 15        | Техническое помещение  | 1,4         |
| 16        | Складское помещение    | 16,8        |
| 17        | Гараж                  | 43.9        |

| Условные обозначения |   |
|----------------------|---|
|                      | Радиорасширитель РР–ПРО                   |
|                      | Извещатель пожарный дымовой Аврора–Д–ПРО  |
|                      | Извещатель пожарный дымовой Аврора–ДС–ПРО |
|                      | Извещатель пожарный ручной ИПР–ПРО        |
|                      | Световое табло ”Выход” Табло–ПРО          |

|              |  |  |  |
|--------------|--|--|--|
| Согласовано  |  |  |  |
|              |  |  |  |
|              |  |  |  |
| Взам. инв. N |  |  |  |
|              |  |  |  |
|              |  |  |  |
| Подп. и дата |  |  |  |
|              |  |  |  |
|              |  |  |  |
| Инв. N подл. |  |  |  |
|              |  |  |  |
|              |  |  |  |

- Примечание:
1. Места установки оборудования, трассы прокладки кабелей уточнить перед началом монтажа с точки зрения удобства монтажа, обслуживания и эксплуатации.
  2. Проход через стены выполнить в стальной трубе, на концах труб установить втулки. Герметизацию проходов кабелей через стену снаружи и внутри гильз выполнить с помощью противопожарной пены.
  3. Приборы установить на несущих конструкциях с учетом удобства эксплуатации и обслуживания на высоте 0,8 – 1,5 метров.
  4. Запрещается установка приборов ближе 1 метра от элементов системы отопления.
  5. Установить извещатели в гараже с учетом требований п. 6.6.38 СП 484.1311500.

|            |          |                |       |       |       |  |   |      |        |
|------------|----------|----------------|-------|-------|-------|--|---|------|--------|
|            |          |                |       |       |       | 001 КА/21 ПС   |   |      |        |
|            |          |                |       |       |       | Частное учреждение социального обслуживания «Детская деревня – SOS Кандалакша» |   |      |        |
| Изм.       | Кол. уч. | Лист           | N док | Подп. | Дата  | Система автоматической пожарной сигнализации                                   | Стадия  | Лист | Листов |
| Разработал |          | Соловьева Т.Ю. |       |       | 09.21 |  | Р   |      | 1      |
| ГИП        |          | Юдин С.В.      |       |       | 09.21 | План расположения оборудования первого этажа в доме директора                  | ООО "Валдай"<br>св-во N 029–ДПСРО от<br>02.08.2016 г. |      |        |
| Утвердил   |          | Юдин С.В.      |       |       | 09.21 |  |   |      |        |

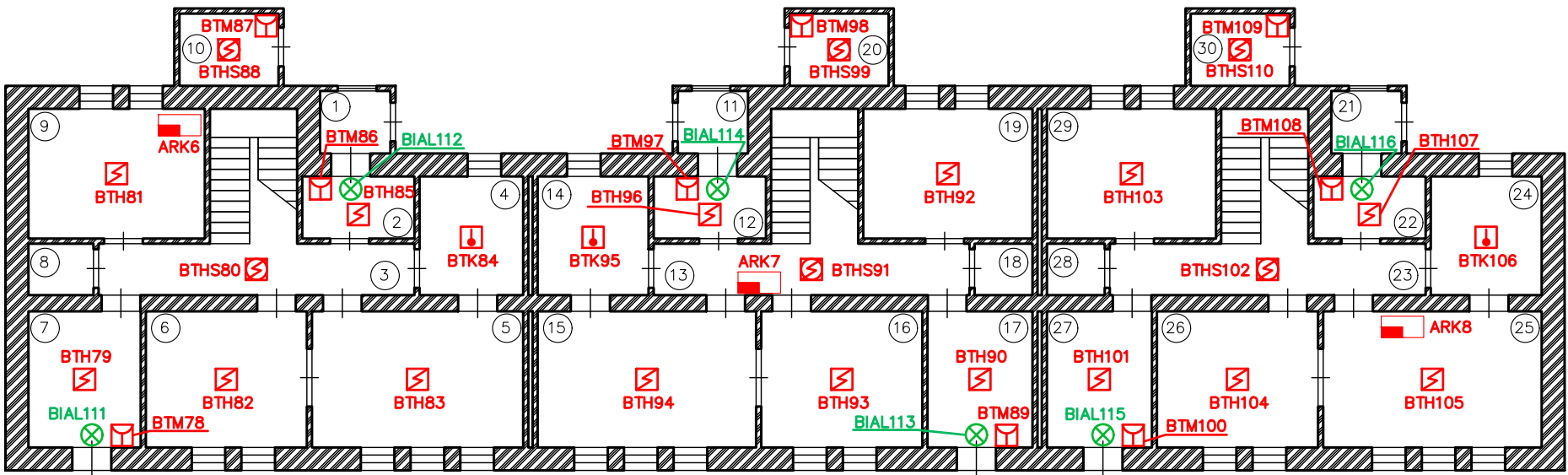


| Номер п/п | Наименование помещения | Площадь, м2 |
|-----------|------------------------|-------------|
| 1         | Лестничная клетка      | 8,4         |
| 2         | Техническое помещение  | 3,0         |
| 3         | Холл                   | 11,9        |
| 4         | Кухня                  | 11,7        |
| 5         | Гостиная               | 15,8        |
| 6         | Детская комната        | 8,1         |
| 7         | Коридор                | 5,3         |
| 8         | Детская комната        | 9,7         |
| 9         | Ванная                 | 3,6         |
| 10        | Санузел                | 1,8         |
| 11        | Спальная               | 10,2        |

| Условные обозначения |   |
|----------------------|---|
|                      | Радиорасширитель РР–ПРО                   |
|                      | Извещатель пожарный дымовой Аврора–Д–ПРО  |
|                      | Извещатель пожарный дымовой Аврора–ДС–ПРО |
|                      | Извещатель пожарный тепловой Аврора–Т–ПРО |
|                      | Извещатель пожарный ручной ИПР–ПРО        |
|                      | Световое табло "Выход" Табло–ПРО          |

|              |  |  |  |  |  |
|--------------|--|--|--|--|--|
| Согласовано  |  |  |  |  |  |
|              |  |  |  |  |  |
|              |  |  |  |  |  |
|              |  |  |  |  |  |
| Взам. инв. N |  |  |  |  |  |
|              |  |  |  |  |  |
|              |  |  |  |  |  |
|              |  |  |  |  |  |
| Подп. и дата |  |  |  |  |  |
|              |  |  |  |  |  |
|              |  |  |  |  |  |
|              |  |  |  |  |  |
| Инв. N подл. |  |  |  |  |  |
|              |  |  |  |  |  |
|              |  |  |  |  |  |
|              |  |  |  |  |  |

|            |                |      |       |         |       |  |   |      |        |
|------------|----------------|------|-------|---------|-------|--|---|------|--------|
|            |                |      |       |         |       | 001 КА/21 ПС   |   |      |        |
|            |                |      |       |         |       |  |   |      |        |
| Изм.       | Колуч          | Лист | N док | Подпись | Дата  |  |   |      |        |
| Разработал | Соловьева Т.Ю. |      |       |         | 09.21 | План расположения оборудования<br>второго этажа в доме директора | Стадия  | Лист | Листов |
|            |                |      |       |         |       |  | Р   |      | 1      |
| ГИП        | Юдин С.В.      |      |       |         | 09.21 |  | ООО "Валдай"<br>св-во N 029–ДПСРО от<br>02.08.2016 г. |      |        |
|            |                |      |       |         |       |  |   |      |        |
| Утвердил   | Юдин С.В.      |      |       |         | 09.21 |  |   |      |        |



| Номер п/п | Наименование помещения | Площадь, м2 | Номер п/п | Наименование помещения | Площадь, м2 | Номер п/п | Наименование помещения | Площадь, м2 |
|-----------|------------------------|-------------|-----------|------------------------|-------------|-----------|------------------------|-------------|
| 1         | Тамбур                 | 2,0         | 11        | Тамбур                 | 2,0         | 21        | Тамбур                 | 2,0         |
| 2         | Прихожая               | 4,4         | 12        | Прихожая               | 4,4         | 22        | Прихожая               | 4,4         |
| 3         | Холл                   | 19,4        | 13        | Холл                   | 19,4        | 23        | Холл                   | 19,4        |
| 4         | Кухня                  | 7,8         | 14        | Кухня                  | 7,8         | 24        | Кухня                  | 7,8         |
| 5         | Столовая               | 16,5        | 15        | Столовая               | 16,5        | 25        | Столовая               | 16,5        |
| 6         | Гостиная               | 12,2        | 16        | Гостиная               | 12,2        | 26        | Гостиная               | 12,2        |
| 7         | Хозяйственная комната  | 7,9         | 17        | Хозяйственная комната  | 7,9         | 27        | Хозяйственная комната  | 7,9         |
| 8         | Санузел                | 1,6         | 18        | Санузел                | 1,6         | 28        | Санузел                | 1,6         |
| 9         | Резервная комната      | 12,0        | 19        | Резервная комната      | 12,0        | 29        | Резервная комната      | 12,0        |
| 10        | Кладовая               | 3,0         | 20        | Кладовая               | 3,0         | 30        | Кладовая               | 3,0         |

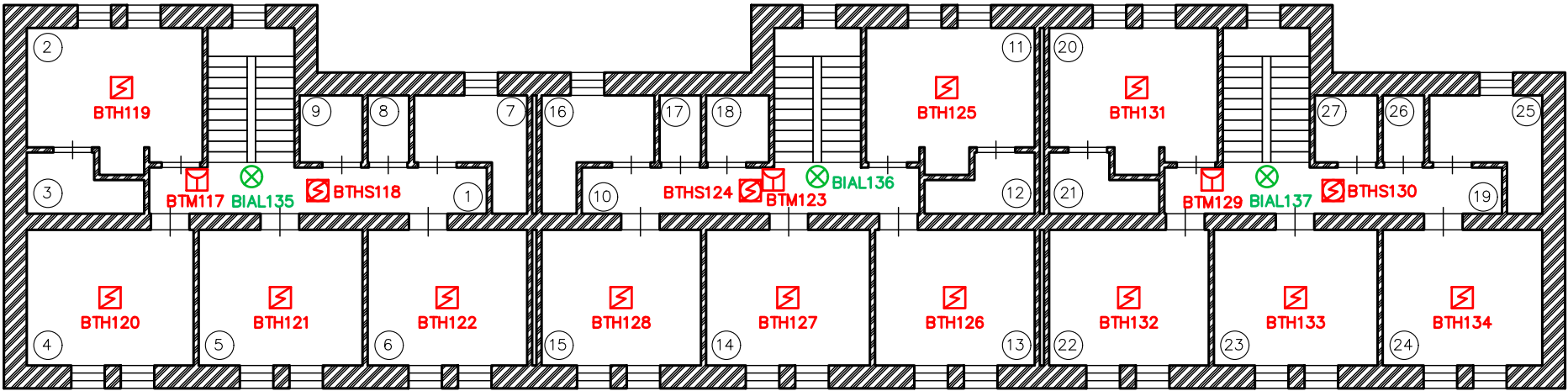
| Условные обозначения |   |
|----------------------|---|
|                      | Радиорасширитель РР–ПРО                   |
|                      | Извещатель пожарный дымовой Аврора–Д–ПРО  |
|                      | Извещатель пожарный дымовой Аврора–ДС–ПРО |
|                      | Извещатель пожарный тепловой Аврора–Т–ПРО |
|                      | Извещатель пожарный ручной ИПР–ПРО        |
|                      | Световое табло "Выход" Табло–ПРО          |

|              |  |  |
|--------------|--|--|
| Согласовано  |  |  |
|              |  |  |
| Взам. инв. N |  |  |
|              |  |  |
| Подп. и дата |  |  |
|              |  |  |
| Инв. N подл. |  |  |
|              |  |  |

Примечание:

- Места установки оборудования, трассы прокладки кабелей уточнить перед началом монтажа с точки зрения удобства монтажа, обслуживания и эксплуатации.
- Проход через стены выполнить в стальной трубе, на концах труб установить втулки. Герметизацию проходов кабелей через стену снаружи и внутри гильз выполнить с помощью противопожарной пены.
- Приборы установить на несущих конструкциях с учетом удобства эксплуатации и обслуживания на высоте 0,8 – 1,5 метров.
- Запрещается установка приборов ближе 1 метра от элементов системы отопления.

|            |          |                |       |       |       |  |   |      |        |
|------------|----------|----------------|-------|-------|-------|--|---|------|--------|
|            |          |                |       |       |       | 001 КА/21 ПС   |   |      |        |
|            |          |                |       |       |       | Частное учреждение социального обслуживания «Детская деревня – SOS Кандалакша» |   |      |        |
| Изм.       | Кол. уч. | Лист           | N док | Подп. | Дата  | Система автоматической пожарной сигнализации                                   | Стадия  | Лист | Листов |
| Разработал |          | Соловьева Т.Ю. |       |       | 09.21 |  | Р   |      | 1      |
| ГИП        |          | Юдин С.В.      |       |       | 09.21 | План расположения оборудования первого этажа семейных домов NN 10, 11, 12      | ООО "Валдай"<br>св–во N 029–ДПСРО от<br>02.08.2016 г. |      |        |
| Утвердил   |          | Юдин С.В.      |       |       | 09.21 |  |   |      |        |



| Номер п/п | Наименование помещения | Площадь, м2 | Номер п/п | Наименование помещения | Площадь, м2 | Номер п/п | Наименование помещения | Площадь, м2 |
|-----------|------------------------|-------------|-----------|------------------------|-------------|-----------|------------------------|-------------|
| 1         | Коридор                | 10,9        | 10        | Коридор                | 10,9        | 19        | Коридор                | 10,9        |
| 2         | Комната мамы           | 11,9        | 11        | Комната мамы           | 11,9        | 20        | Комната мамы           | 11,9        |
| 3         | Санузел                | 3,1         | 12        | Санузел                | 3,1         | 21        | Санузел                | 3,1         |
| 4         | Детская комната        | 12,2        | 13        | Детская комната        | 12,2        | 22        | Детская комната        | 12,2        |
| 5         | Детская комната        | 12,2        | 14        | Детская комната        | 12,2        | 23        | Детская комната        | 12,2        |
| 6         | Детская комната        | 12,2        | 15        | Детская комната        | 12,2        | 24        | Детская комната        | 12,2        |
| 7         | Умывальная             | 5,4         | 16        | Умывальная             | 5,4         | 25        | Умывальная             | 5,4         |
| 8         | Санузел                | 1,8         | 17        | Санузел                | 1,8         | 26        | Санузел                | 1,8         |
| 9         | Ванная                 | 2,6         | 18        | Ванная                 | 2,6         | 27        | Ванная                 | 2,6         |

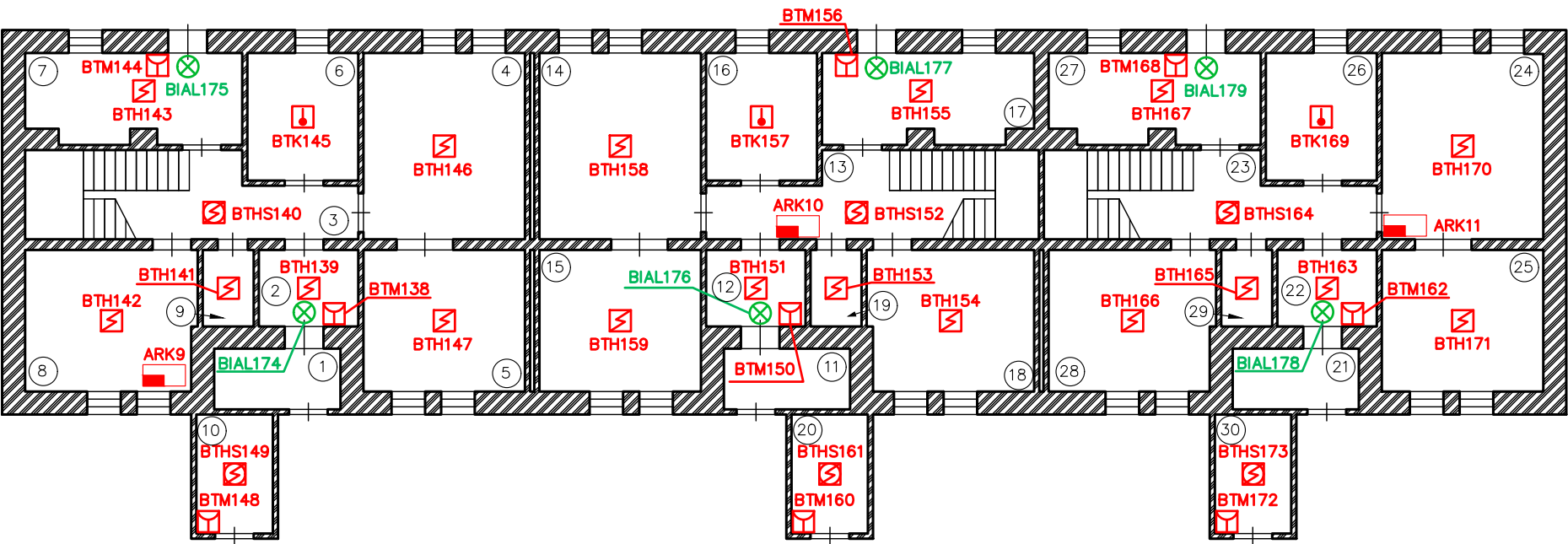
| Условные обозначения |   |
|----------------------|---|
|                      | Радиорасширитель РР–ПРО                   |
|                      | Извещатель пожарный дымовой Аврора–Д–ПРО  |
|                      | Извещатель пожарный дымовой Аврора–ДС–ПРО |
|                      | Извещатель пожарный ручной ИПР–ПРО        |
|                      | Световое табло "Выход" Табло–ПРО          |

|              |  |  |
|--------------|--|--|
| Согласовано  |  |  |
|              |  |  |
|              |  |  |
| Взам. инв. N |  |  |
|              |  |  |
| Подп. и дата |  |  |
|              |  |  |
| Инв. N подл. |  |  |
|              |  |  |

Примечание:

1. Места установки оборудования, трассы прокладки кабелей уточнить перед началом монтажа с точки зрения удобства монтажа, обслуживания и эксплуатации.
2. Проход через стены выполнить в стальной трубе, на концах труб установить втулки. Герметизацию проходов кабелей через стену снаружи и внутри гильз выполнить с помощью противопожарной пены.
3. Приборы установить на несущих конструкциях с учетом удобства эксплуатации и обслуживания на высоте 0,8 – 1,5 метров.
4. Запрещается установка приборов ближе 1 метра от элементов системы отопления.

|            |          |                |       |       |       |  |  |      |        |
|------------|----------|----------------|-------|-------|-------|--|--|------|--------|
|            |          |                |       |       |       | 001 КА/21 ПС   |  |      |        |
|            |          |                |       |       |       | Частное учреждение социального обслуживания «Детская деревня – SOS Кандалакша» |  |      |        |
| Изм.       | Кол. уч. | Лист           | N док | Подп. | Дата  | Система автоматической пожарной сигнализации                                   | Стадия   | Лист | Листов |
| Разработал |          | Соловьева Т.Ю. |       |       | 09.21 |  | Р  |      | 1      |
| ГИП        |          | Юдин С.В.      |       |       | 09.21 | План расположения оборудования второго этажа семейных домов NN 10, 11, 12      | ООО "Валдай" с/в-во N 029–ДПСРО от 02.08.2016 г. |      |        |
| Утвердил   |          | Юдин С.В.      |       |       | 09.21 |  |  |      |        |



| Номер п/п | Наименование помещения | Площадь, м2 | Номер п/п | Наименование помещения | Площадь, м2 | Номер п/п | Наименование помещения | Площадь, м2 |
|-----------|------------------------|-------------|-----------|------------------------|-------------|-----------|------------------------|-------------|
| 1         | Тамбур                 | 3,7         | 11        | Тамбур                 | 3,7         | 21        | Тамбур                 | 3,7         |
| 2         | Прихожая               | 4,6         | 12        | Прихожая               | 4,6         | 22        | Прихожая               | 4,6         |
| 3         | Холл                   | 8,4         | 13        | Холл                   | 8,4         | 23        | Холл                   | 8,4         |
| 4         | Столовая               | 16,8        | 14        | Столовая               | 16,8        | 24        | Столовая               | 16,8        |
| 5         | Гостиная               | 12,7        | 15        | Гостиная               | 12,7        | 25        | Гостиная               | 12,7        |
| 6         | Кухня                  | 7,8         | 16        | Кухня                  | 7,8         | 26        | Кухня                  | 7,8         |
| 7         | Хозяйственная комната  | 10,0        | 17        | Хозяйственная комната  | 10,0        | 27        | Хозяйственная комната  | 10,0        |
| 8         | Резервная комната      | 13,1        | 18        | Резервная комната      | 13,1        | 28        | Резервная комната      | 13,1        |
| 9         | Санузел                | 2,4         | 19        | Санузел                | 2,4         | 29        | Санузел                | 2,4         |
| 10        | Кладовая               | 3,6         | 20        | Кладовая               | 3,6         | 30        | Кладовая               | 3,6         |

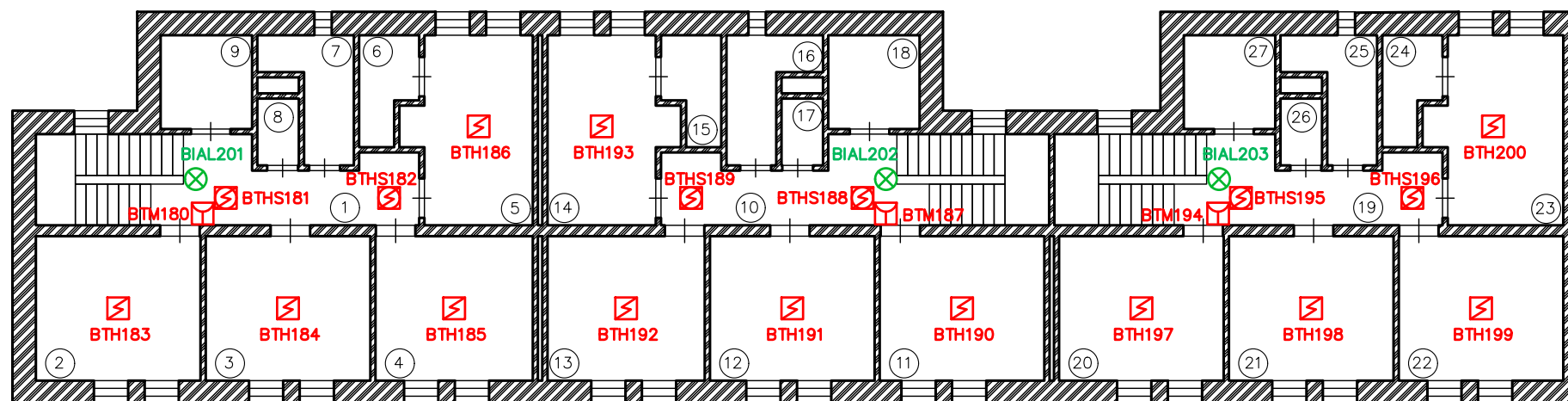
| Условные обозначения |   |
|----------------------|---|
|                      | Радиорасширитель РР–ПРО                   |
|                      | Извещатель пожарный дымовой Аврора–Д–ПРО  |
|                      | Извещатель пожарный дымовой Аврора–ДС–ПРО |
|                      | Извещатель пожарный тепловой Аврора–Т–ПРО |
|                      | Извещатель пожарный ручной ИПР–ПРО        |
|                      | Световое табло "Выход" Табло–ПРО          |

|              |  |  |
|--------------|--|--|
| Согласовано  |  |  |
|              |  |  |
| Взам. инв. N |  |  |
|              |  |  |
| Подп. и дата |  |  |
|              |  |  |
| Инв. N подл. |  |  |
|              |  |  |






Примечание:

- Места установки оборудования, трассы прокладки кабелей уточнить перед началом монтажа с точки зрения удобства монтажа, обслуживания и эксплуатации.
- Проход через стены выполнить в стальной трубе, на концах труб установить втулки. Герметизацию проходов кабелей через стену снаружи и внутри гильз выполнить с помощью противопожарной пены.
- Приборы установить на несущих конструкциях с учетом удобства эксплуатации и обслуживания на высоте 0,8 – 1,5 метров.
- Запрещается установка приборов ближе 1 метра от элементов системы отопления.

|            |          |                |        |       |       |  |   |      |        |
|------------|----------|----------------|--------|-------|-------|--|---|------|--------|
|            |          |                |        |       |       | 001 КА/21 ПС   |   |      |        |
|            |          |                |        |       |       | Частное учреждение социального обслуживания «Детская деревня – SOS Кандалякша» |   |      |        |
| Изм.       | Кол. уч. | Лист           | N док. | Подп. | Дата  | Система автоматической пожарной сигнализации                                   | Стадия  | Лист | Листов |
| Разработал |          | Соловьева Т.Ю. |        |       | 09.21 |  | Р   |      | 1      |
| ГИП        |          | Юдин С.В.      |        |       | 09.21 | План расположения оборудования первого этажа семейных домов NN 4, 5, 6         | ООО "Валдай" сб–во N 029–ДПСРО от 02.08.2016 г. |      |        |
| Утвердил   |          | Юдин С.В.      |        |       | 09.21 |  |   |      |        |



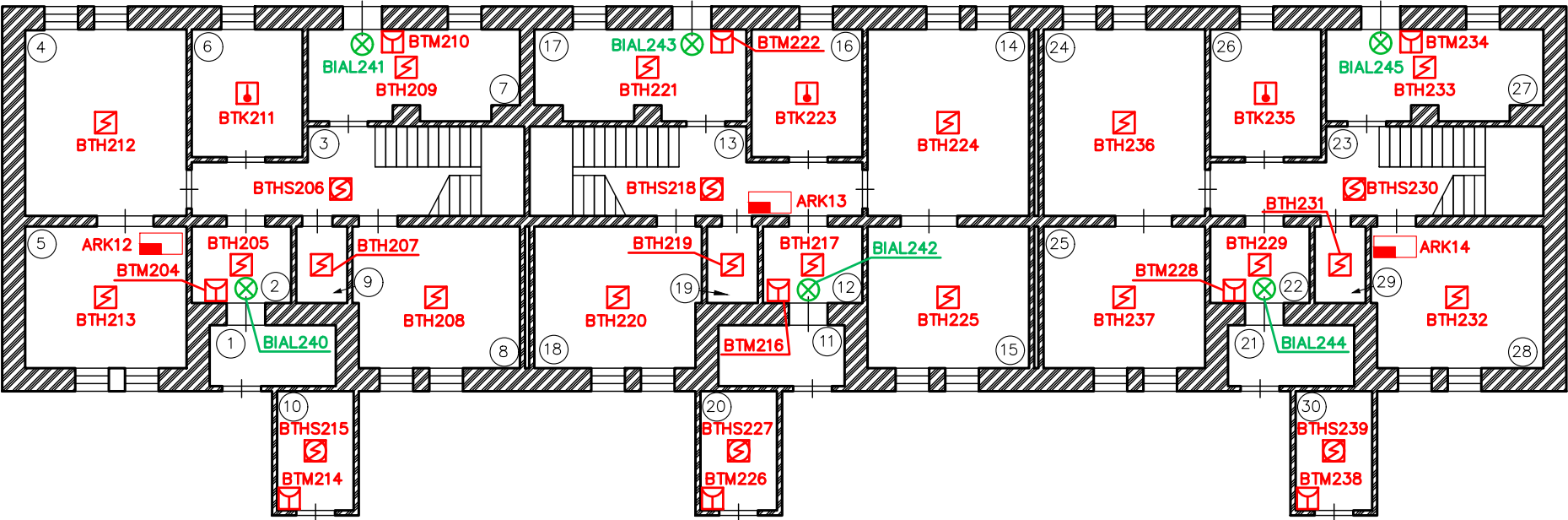
| Номер п/п | Наименование помещения | Площадь, м2 | Номер п/п | Наименование помещения | Площадь, м2 | Номер п/п | Наименование помещения | Площадь, м2 |
|-----------|------------------------|-------------|-----------|------------------------|-------------|-----------|------------------------|-------------|
| 1         | Коридор                | 9,1         | 10        | Коридор                | 9,1         | 19        | Коридор                | 9,1         |
| 2         | Детская комната        | 13,0        | 11        | Детская комната        | 13,0        | 20        | Детская комната        | 13,0        |
| 3         | Детская комната        | 12,6        | 12        | Детская комната        | 12,6        | 21        | Детская комната        | 12,6        |
| 4         | Детская комната        | 12,7        | 13        | Детская комната        | 12,7        | 22        | Детская комната        | 12,7        |
| 5         | Комната мамы           | 12,0        | 14        | Комната мамы           | 12,0        | 23        | Комната мамы           | 12,0        |
| 6         | Санузел                | 2,9         | 15        | Санузел                | 2,9         | 24        | Санузел                | 2,9         |
| 7         | Умывальная             | 5,8         | 16        | Умывальная             | 5,8         | 25        | Умывальная             | 5,8         |
| 8         | Санузел                | 1,6         | 17        | Санузел                | 1,6         | 26        | Санузел                | 1,6         |
| 9         | Ванная                 | 3,8         | 18        | Ванная                 | 3,8         | 27        | Ванная                 | 3,8         |

| Условные обозначения  |   |
|---|---|
|  | Радиорасширитель РР–ПРО                   |
|  | Извещатель пожарный дымовой Аврора–Д–ПРО  |
|  | Извещатель пожарный дымовой Аврора–ДС–ПРО |
|  | Извещатель пожарный ручной ИПР–ПРО        |
|  | Световое табло "Выход" Табло–ПРО          |

Примечание:

1. Места установки оборудования, трассы прокладки кабелей уточнить перед началом монтажа с точки зрения удобства монтажа, обслуживания и эксплуатации.
2. Проход через стены выполнить в стальной трубе, на концах труб установить втулки. Герметизацию проходок кабелей через стену снаружи и внутри гильз выполнить с помощью противопожарной пены.
3. Приборы установить на несущих конструкциях с учетом удобства эксплуатации и обслуживания на высоте 0,8 – 1,5 метров.
4. Запрещается установка приборов ближе 1 метра от элементов системы отопления.

|            |                |      |        |       |      |  |   |      |        |
|------------|----------------|------|--------|-------|------|--|---|------|--------|
|            |                |      |        |       |      | 001 КА/21 ПС   |   |      |        |
|            |                |      |        |       |      | Частное учреждение социального обслуживания «Детская деревня – SOS Кандалакша» |   |      |        |
| Изм.       | Кол. уч.       | Лист | N док. | Погн. | Дата |  |   |      |        |
|            |                |      |        |       |      | Система автоматической пожарной сигнализации                                   | Стадия  | Лист | Листов |
| Разработал | Соловьева Т.Ю. |      |        | 09.21 |      |  | Р   |      | 1      |
| ГИП        | Юдин С.В.      |      |        | 09.21 |      | План расположения оборудования второго этажа семейных домов NN 4, 5, 6         | ООО "Валдай"<br>св-во N 029–ДПСРО от<br>02.08.2016 г. |      |        |
| Утвердил   | Юдин С.В.      |      |        | 09.21 |      |  |   |      |        |



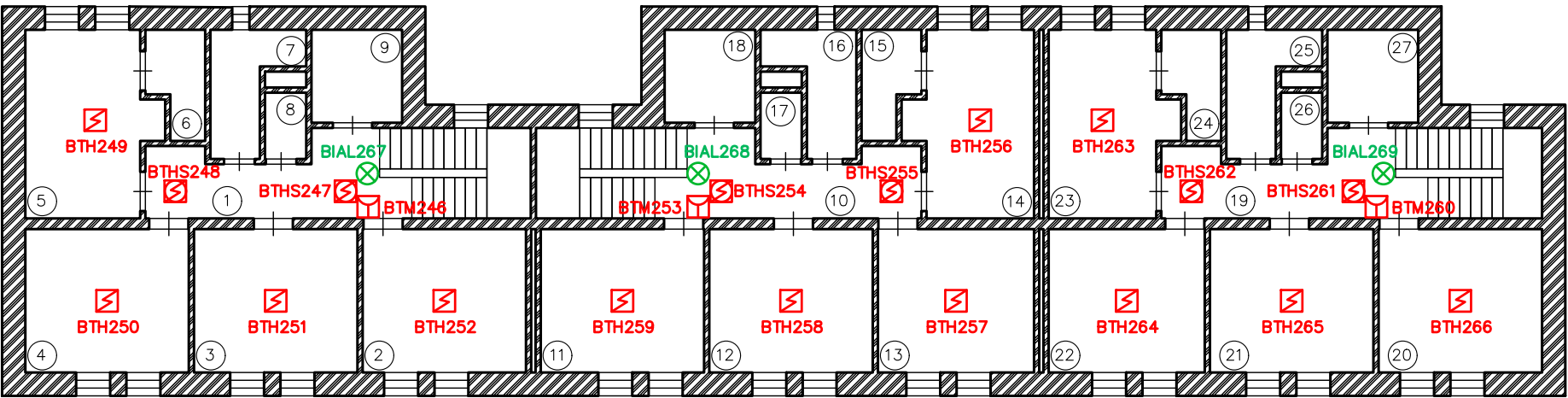
| Номер п/п | Наименование помещения | Площадь, м2 | Номер п/п | Наименование помещения | Площадь, м2 | Номер п/п | Наименование помещения | Площадь, м2 |
|-----------|------------------------|-------------|-----------|------------------------|-------------|-----------|------------------------|-------------|
| 1         | Тамбур                 | 3,7         | 11        | Тамбур                 | 3,7         | 21        | Тамбур                 | 3,7         |
| 2         | Прихожая               | 4,6         | 12        | Прихожая               | 4,6         | 22        | Прихожая               | 4,6         |
| 3         | Холл                   | 8,4         | 13        | Холл                   | 8,4         | 23        | Холл                   | 8,4         |
| 4         | Столовая               | 16,8        | 14        | Столовая               | 16,8        | 24        | Столовая               | 16,8        |
| 5         | Гостиная               | 12,7        | 15        | Гостиная               | 12,7        | 25        | Гостиная               | 12,7        |
| 6         | Кухня                  | 7,8         | 16        | Кухня                  | 7,8         | 26        | Кухня                  | 7,8         |
| 7         | Хозяйственная комната  | 10,0        | 17        | Хозяйственная комната  | 10,0        | 27        | Хозяйственная комната  | 10,0        |
| 8         | Резервная комната      | 13,1        | 18        | Резервная комната      | 13,1        | 28        | Резервная комната      | 13,1        |
| 9         | Санузел                | 2,4         | 19        | Санузел                | 2,4         | 29        | Санузел                | 2,4         |
| 10        | Кладовая               | 3,6         | 20        | Кладовая               | 3,6         | 30        | Кладовая               | 3,6         |

| Условные обозначения |   |
|----------------------|---|
|                      | Радиорасширитель РР–ПРО                   |
|                      | Извещатель пожарный дымовой Аврора–Д–ПРО  |
|                      | Извещатель пожарный дымовой Аврора–ДС–ПРО |
|                      | Извещатель пожарный тепловой Аврора–Т–ПРО |
|                      | Извещатель пожарный ручной ИПР–ПРО        |
|                      | Световое табло "Выход" Табло–ПРО          |

Примечание:

- Места установки оборудования, трассы прокладки кабелей уточнить перед началом монтажа с точки зрения удобства монтажа, обслуживания и эксплуатации.
- Проход через стены выполнить в стальной трубе, на концах труб установить втулки. Герметизацию проходов кабелей через стену снаружи и внутри гильз выполнить с помощью противопожарной пены.
- Приборы установить на несущих конструкциях с учетом удобства эксплуатации и обслуживания на высоте 0,8 – 1,5 метров.
- Запрещается установка приборов ближе 1 метра от элементов системы отопления.

|            |          |                |       |       |       |  |  |      |        |
|------------|----------|----------------|-------|-------|-------|--|--|------|--------|
|            |          |                |       |       |       | 001 КА/21 ПС   |  |      |        |
|            |          |                |       |       |       | Частное учреждение социального обслуживания «Детская деревня – SOS Кандалакша» |  |      |        |
| Изм.       | Кол. уч. | Лист           | N док | Подп. | Дата  |  |  |      |        |
| Разработал |          | Соловьева Т.Ю. |       |       | 09.21 | Система автоматической пожарной сигнализации                                   | Стадия   | Лист | Листов |
|            |          |                |       |       |       |  | Р  |      | 1      |
| ГИП        |          | Юдин С.В.      |       |       | 09.21 | План расположения оборудования первого этажа семейных домов NN 1, 2, 3         | ООО "Валдай" с/в-во N 029–ДПСРО от 02.08.2016 г. |      |        |
|            |          |                |       |       |       |  |  |      |        |
| Утвердил   |          | Юдин С.В.      |       |       | 09.21 |  |  |      |        |



| Номер п/п | Наименование помещения | Площадь, м2 | Номер п/п | Наименование помещения | Площадь, м2 | Номер п/п | Наименование помещения | Площадь, м2 |
|-----------|------------------------|-------------|-----------|------------------------|-------------|-----------|------------------------|-------------|
| 1         | Коридор                | 9,1         | 10        | Коридор                | 9,1         | 19        | Коридор                | 9,1         |
| 2         | Детская комната        | 13,0        | 11        | Детская комната        | 13,0        | 20        | Детская комната        | 13,0        |
| 3         | Детская комната        | 12,6        | 12        | Детская комната        | 12,6        | 21        | Детская комната        | 12,6        |
| 4         | Детская комната        | 12,7        | 13        | Детская комната        | 12,7        | 22        | Детская комната        | 12,7        |
| 5         | Комната мамы           | 12,0        | 14        | Комната мамы           | 12,0        | 23        | Комната мамы           | 12,0        |
| 6         | Санузел                | 2,9         | 15        | Санузел                | 2,9         | 24        | Санузел                | 2,9         |
| 7         | Умывальная             | 5,8         | 16        | Умывальная             | 5,8         | 25        | Умывальная             | 5,8         |
| 8         | Санузел                | 1,6         | 17        | Санузел                | 1,6         | 26        | Санузел                | 1,6         |
| 9         | Ванная                 | 3,8         | 18        | Ванная                 | 3,8         | 27        | Ванная                 | 3,8         |

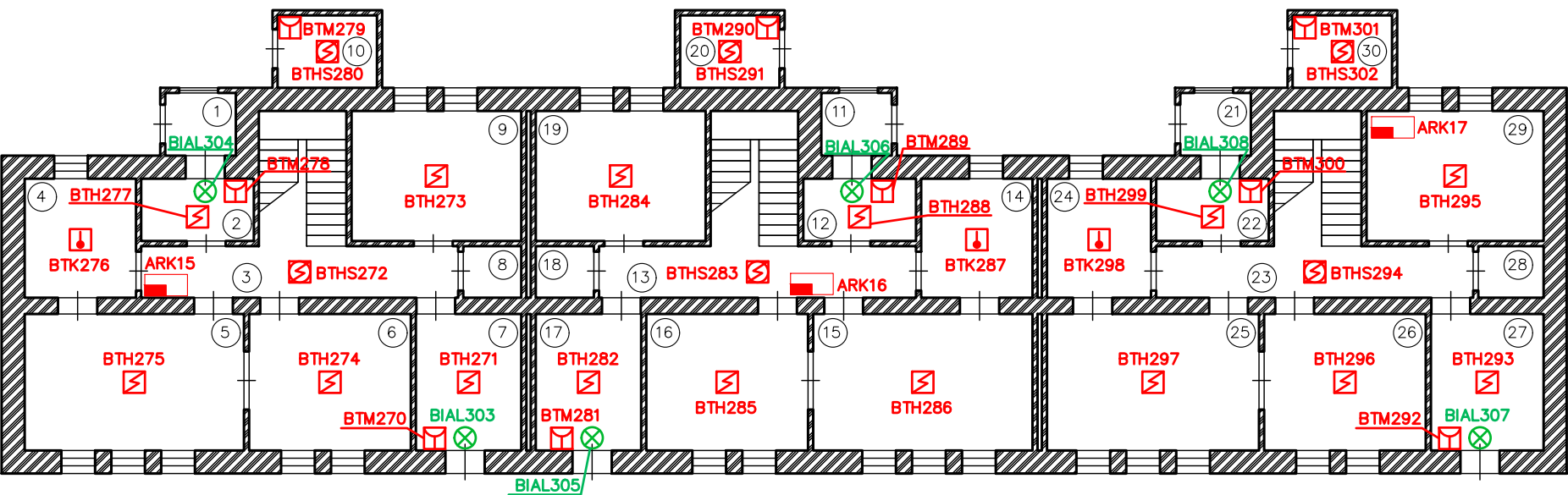
| Условные обозначения |   |
|----------------------|---|
|                      | Радиорасширитель РР–ПРО                   |
|                      | Извещатель пожарный дымовой Аврора–Д–ПРО  |
|                      | Извещатель пожарный дымовой Аврора–ДС–ПРО |
|                      | Извещатель пожарный ручной ИПР–ПРО        |
|                      | Световое табло ”Выход” Табло–ПРО          |

|              |  |  |
|--------------|--|--|
| Согласовано  |  |  |
|              |  |  |
| Взам. инв. N |  |  |
|              |  |  |
| Подп. и дата |  |  |
|              |  |  |
| Инв. N подл. |  |  |
|              |  |  |

Примечание:

- Места установки оборудования, трассы прокладки кабелей уточнить перед началом монтажа с точки зрения удобства монтажа, обслуживания и эксплуатации.
- Проход через стены выполнить в стальной трубе, на концах труб установить втулки. Герметизацию проходов кабелей через стену снаружи и внутри гильз выполнить с помощью противопожарной пены.
- Приборы установить на несущих конструкциях с учетом удобства эксплуатации и обслуживания на высоте 0,8 – 1,5 метров.
- Запрещается установка приборов ближе 1 метра от элементов системы отопления.

|            |          |                |       |       |       |  |   |      |        |
|------------|----------|----------------|-------|-------|-------|--|---|------|--------|
|            |          |                |       |       |       | 001 КА/21 ПС   |   |      |        |
|            |          |                |       |       |       | Частное учреждение социального обслуживания «Детская деревня – SOS Кандалакша» |   |      |        |
| Изм.       | Кол. уч. | Лист           | N док | Подп. | Дата  | Система автоматической пожарной сигнализации                                   | Стадия  | Лист | Листов |
| Разработал |          | Соловьева Т.Ю. |       |       | 09.21 |  | Р   |      | 1      |
| ГИП        |          | Юдин С.В.      |       |       | 09.21 | План расположения оборудования второго этажа семейных домов NN 1, 2, 3         | ООО "Валдай" св–во N 029–ДПСРО от 02.08.2016 г. |      |        |
| Утвердил   |          | Юдин С.В.      |       |       | 09.21 |  |   |      |        |



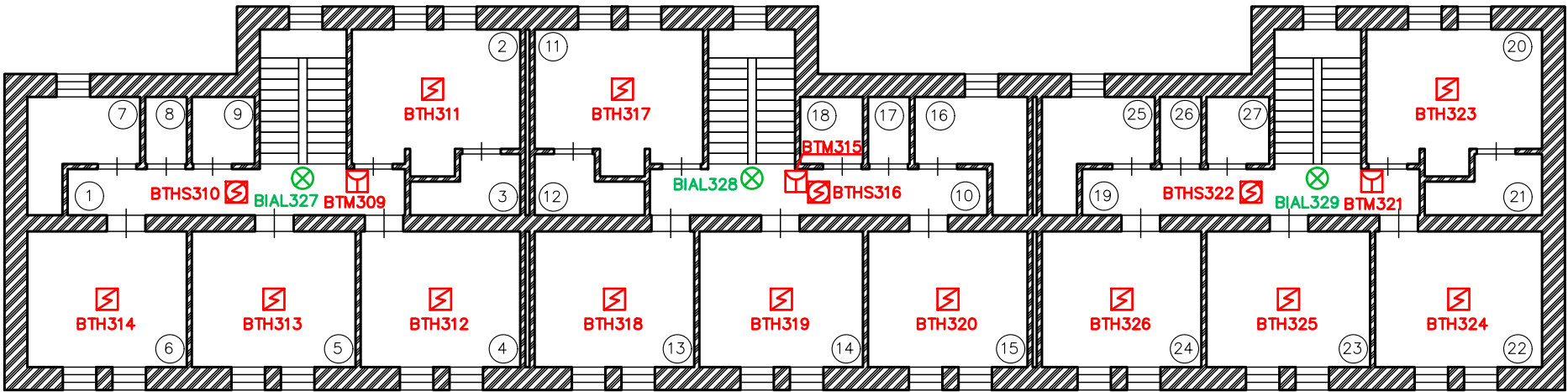
| Номер п/п | Наименование помещения | Площадь, м2 | Номер п/п | Наименование помещения | Площадь, м2 | Номер п/п | Наименование помещения | Площадь, м2 |
|-----------|------------------------|-------------|-----------|------------------------|-------------|-----------|------------------------|-------------|
| 1         | Тамбур                 | 2,0         | 11        | Тамбур                 | 2,0         | 21        | Тамбур                 | 2,0         |
| 2         | Прихожая               | 4,4         | 12        | Прихожая               | 4,4         | 22        | Прихожая               | 4,4         |
| 3         | Холл                   | 19,4        | 13        | Холл                   | 19,4        | 23        | Холл                   | 19,4        |
| 4         | Кухня                  | 7,8         | 14        | Кухня                  | 7,8         | 24        | Кухня                  | 7,8         |
| 5         | Столовая               | 16,5        | 15        | Столовая               | 16,5        | 25        | Столовая               | 16,5        |
| 6         | Гостиная               | 12,2        | 16        | Гостиная               | 12,2        | 26        | Гостиная               | 12,2        |
| 7         | Хозяйственная комната  | 7,9         | 17        | Хозяйственная комната  | 7,9         | 27        | Хозяйственная комната  | 7,9         |
| 8         | Санузел                | 1,6         | 18        | Санузел                | 1,6         | 28        | Санузел                | 1,6         |
| 9         | Резервная комната      | 12,0        | 19        | Резервная комната      | 12,0        | 29        | Резервная комната      | 12,0        |
| 10        | Кладовая               | 3,0         | 20        | Кладовая               | 3,0         | 30        | Кладовая               | 3,0         |

| Условные обозначения |   |
|----------------------|---|
|                      | Радиорасширитель РР-ПРО                   |
|                      | Извещатель пожарный дымовой Аврора-Д-ПРО  |
|                      | Извещатель пожарный дымовой Аврора-ДС-ПРО |
|                      | Извещатель пожарный тепловой Аврора-Т-ПРО |
|                      | Извещатель пожарный ручной ИПР-ПРО        |
|                      | Световое табло "Выход" Табло-ПРО          |

Примечание:

1. Места установки оборудования, трассы прокладки кабелей уточнить перед началом монтажа с точки зрения удобства монтажа, обслуживания и эксплуатации.
2. Проход через стены выполнить в стальной трубе, на концах труб установить втулки. Герметизацию проходов кабелей через стену снаружи и внутри гильз выполнить с помощью противопожарной пены.
3. Приборы установить на несущих конструкциях с учетом удобства эксплуатации и обслуживания на высоте 0,8 – 1,5 метров.
4. Запрещается установка приборов ближе 1 метра от элементов системы отопления.

|            |                |           |       |       |  |  |   |        |      |        |
|------------|----------------|-----------|-------|-------|--|--|---|--------|------|--------|
|            |                |           |       |       |  | 001 КА/21 ПС   |   |        |      |        |
|            |                |           |       |       |  | Частное учреждение социального обслуживания «Детская деревня – SOS Кандалакша» |   |        |      |        |
|            |                |           |       |       |  |  |   |        |      |        |
|            |                |           |       |       |  |  |   |        |      |        |
| Изм.       | Кол. уч.       | Лист      | N док | Подп. | Дата   | Система автоматической пожарной сигнализации                                   |   | Стадия | Лист | Листов |
| Разработал | Соловьева Т.Ю. |           |       | 09.21 | Р  |  |   |        | 1    |        |
| ГИП        |                | Юдин С.В. |       | 09.21 | План расположения оборудования первого этажа семейных домов NN 7, 8, 9 |  | ООО "Валдай" сб-во N 029–ДПСРО от 02.08.2016 г. |        |      |        |
| Утвердил   |                | Юдин С.В. |       | 09.21 |  |  |   |        |      |        |



| Номер п/п | Наименование помещения | Площадь, м2 | Номер п/п | Наименование помещения | Площадь, м2 | Номер п/п | Наименование помещения | Площадь, м2 |
|-----------|------------------------|-------------|-----------|------------------------|-------------|-----------|------------------------|-------------|
| 1         | Коридор                | 10,9        | 10        | Коридор                | 10,9        | 19        | Коридор                | 10,9        |
| 2         | Комната мамы           | 11,9        | 11        | Комната мамы           | 11,9        | 20        | Комната мамы           | 11,9        |
| 3         | Санузел                | 3,1         | 12        | Санузел                | 3,1         | 21        | Санузел                | 3,1         |
| 4         | Детская комната        | 12,2        | 13        | Детская комната        | 12,2        | 22        | Детская комната        | 12,2        |
| 5         | Детская комната        | 12,2        | 14        | Детская комната        | 12,2        | 23        | Детская комната        | 12,2        |
| 6         | Детская комната        | 12,2        | 15        | Детская комната        | 12,2        | 24        | Детская комната        | 12,2        |
| 7         | Умывальная             | 5,4         | 16        | Умывальная             | 5,4         | 25        | Умывальная             | 5,4         |
| 8         | Санузел                | 1,8         | 17        | Санузел                | 1,8         | 26        | Санузел                | 1,8         |
| 9         | Ванная                 | 2,6         | 18        | Ванная                 | 2,6         | 27        | Ванная                 | 2,6         |

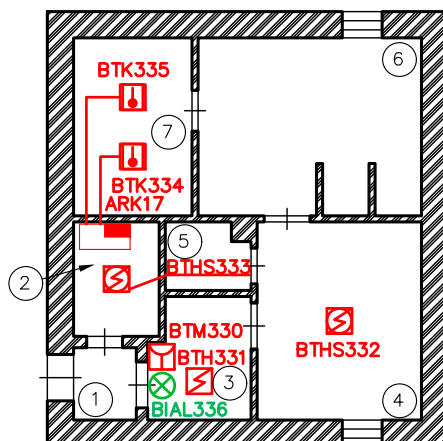
| Условные обозначения |   |
|----------------------|---|
|                      | Радиорасширитель РР–ПРО                   |
|                      | Извещатель пожарный дымовой Аврора–Д–ПРО  |
|                      | Извещатель пожарный дымовой Аврора–ДС–ПРО |
|                      | Извещатель пожарный ручной ИПР–ПРО        |
|                      | Световое табло ”Выход” Табло–ПРО          |

|              |  |  |
|--------------|--|--|
| Согласовано  |  |  |
|              |  |  |
|              |  |  |
| Взам. инв. N |  |  |
|              |  |  |
| Подп. и дата |  |  |
|              |  |  |
| Инв. N подл. |  |  |
|              |  |  |

Примечание:

- Места установки оборудования, трассы прокладки кабелей уточнить перед началом монтажа с точки зрения удобства монтажа, обслуживания и эксплуатации.
- Проход через стены выполнить в стальной трубе, на концах труб установить втулки. Герметизацию проходов кабелей через стену снаружи и внутри гильз выполнить с помощью противопожарной пены.
- Приборы установить на несущих конструкциях с учетом удобства эксплуатации и обслуживания на высоте 0,8 – 1,5 метров.
- Запрещается установка приборов ближе 1 метра от элементов системы отопления.

|            |          |                |       |       |       |  |  |      |        |
|------------|----------|----------------|-------|-------|-------|--|--|------|--------|
|            |          |                |       |       |       | 001 КА/21 ПС   |  |      |        |
|            |          |                |       |       |       | Частное учреждение социального обслуживания «Детская деревня – SOS Кандалакша» |  |      |        |
| Изм.       | Кол. уч. | Лист           | N док | Подп. | Дата  | Система автоматической пожарной сигнализации                                   | Стадия   | Лист | Листов |
| Разработал |          | Соловьева Т.Ю. |       |       | 09.21 |  | Р  |      | 1      |
| ГИП        |          | Юдин С.В.      |       |       | 09.21 | План расположения оборудования второго этажа семейных домов NN 7, 8, 9         | ООО "Валдай" с/в-во N 029–ДПСРО от 02.08.2016 г. |      |        |
| Утвердил   |          | Юдин С.В.      |       |       | 09.21 |  |  |      |        |



| Номер n/n | Наименование помещения | Площадь, м2 |
|-----------|------------------------|-------------|
| 1         | Тамбур                 | 1,8         |
| 2         | Техническое помещение  | 4,2         |
| 3         | Гардеробная            | 4,8         |
| 4         | Раздевальная           | 12,8        |
| 5         | Санузел                | 2,1         |
| 6         | Помывочная             | 15,8        |
| 7         | Парная сухого жара     | 6,7         |

| Условные обозначения |   |
|----------------------|---|
|                      | Радиорасширитель РР–ПРО                         |
|                      | Извещатель пожарный дымовой Аврора–Д–ПРО        |
|                      | Извещатель пожарный дымовой Аврора–ДС–ПРО       |
|                      | Извещатель пожарный тепловой ИП 105–1 Г "Сауна" |
|                      | Извещатель пожарный ручной ИПР–ПРО              |
|                      | Световое табло "Выход" Табло–ПРО                |

|              |              |              |  |  |  |
|--------------|--------------|--------------|--|--|--|
| Согласовано  |              |              |  |  |  |
|              |              |              |  |  |  |
|              |              |              |  |  |  |
|              |              |              |  |  |  |
| Инв. N подл. | Погр. и дата | Взам. инв. N |  |  |  |
|              |              |              |  |  |  |
|              |              |              |  |  |  |
|              |              |              |  |  |  |

|            |                |      |        |         |       |   |      |        |
|------------|----------------|------|--------|---------|-------|---|------|--------|
|            |                |      |        |         |       | 001 КА/21 ПС  |      |        |
| Изм.       | Колуч.         | Лист | N док. | Подпись | Дата  | План расположения оборудования помещений бани         |      |        |
| Разработал | Соловьева Т.Ю. |      |        |         | 09.21 |   |      |        |
| ГИП        | Юдин С.В.      |      |        |         | 09.21 |   |      |        |
| Утвердил   | Юдин С.В.      |      |        |         | 09.21 |   |      |        |
|            |                |      |        |         |       | Стадия  | Лист | Листов |
|            |                |      |        |         |       | Р   |      | 1      |
|            |                |      |        |         |       | ООО "Валдай"<br>св-во N 029–ДПСРО от<br>02.08.2016 г. |      |        |

[illegible]

| Тип извещателя<br>(прибора) | Кол. шт. | I, деж.р, мА | I, тр.р, мА | Источник<br>резервированного<br>питания |
|-----------------------------|----------|--------------|-------------|---|
| БУЗ2–И                      | 1        | 270          | 270         | БП 12/2А<br>U18                         |
| Панель–2–ПРО                | 1        | 140          | 140         |   |
| Итого:                      |          | 410          | 410         |   |

В соответствии с требованиями допускается использовать в качестве резервного питания аккумуляторные батареи, которые должны обеспечивать питание в дежурном режиме в течение 24 часов и "плюс 1 ч" работа системы пожарной автоматики в тревожном режиме.

Расчет выбора аккумуляторной батареи:

$$C=(L1 \times T1 + L2 \times T2) \times 1,25 \text{ где:}$$

C – емкость аккумуляторной батареи, Ач; L1 – ток дежурного режима, А; T1 – время работы в дежурном режиме, ч; L2 – ток тревожного режима, А; T2 – время работы в тревожном режиме, ч; 1,25 – коэффициент старения аккумуляторной батареи.

$$C=(0,41 \times 24 + 0,41 \times 1) \times 1,25 = 12,8 \text{ Ач при используемой батарее емкостью 17 Ач.}$$

| Тип извещателя<br>(прибора) | Кол. шт. | I, деж.р, мА | I, тр.р, мА | Источник<br>резервированного<br>питания |
|-----------------------------|----------|--------------|-------------|---|
| РР–ПРО                      | 1        | 65           | 65          | БП 12/2А<br>U1–U17                      |
| Итого:                      |          | 65           | 65          |   |

Расчет выбора аккумуляторной батареи:

$$C=(L1 \times T1 + L2 \times T2) \times 1,25 \text{ где:}$$

C – емкость аккумуляторной батареи, Ач; L1 – ток дежурного режима, А; T1 – время работы в дежурном режиме, ч; L2 – ток тревожного режима, А; T2 – время работы в тревожном режиме, ч; 1,25 – коэффициент старения аккумуляторной батареи.

$$C=(0,065 \times 24 + 0,065 \times 1) \times 1,25 = 2,03 \text{ Ач при используемой батарее емкостью 7 Ач.}$$

|             |  |  |
|-------------|--|--|
| Согласовано |  |  |
|             |  |  |
|             |  |  |
|             |  |  |

Взам. инв. N

Подп. и дата

Инв. N подл.

001 КА/21 ПС.РР

|            |         |                |        |         |       |  |  |  |
|------------|---------|----------------|--------|---------|-------|--|--|--|
|            |         |                |        |         |       | Расчет токопотребления   |  |  |
| Изм.       | Кол.уч. | Лист           | N док. | Подпись | Дата  |  |  |  |
| Разработал |         | Соловьева Т.Ю. |        |         | 09.21 | <div> <div>Стадия</div> <div>Р</div> </div> <div> <div>Лист</div> <div></div> </div> <div> <div>Листов</div> <div>1</div> </div> <div> <div>ООО "Валдай"</div> <div>сб–во N 029–ДПСРО от</div> <div>02.08.2016 г.</div> </div> |  |  |
| ГИП        |         | Юдин С.В.      |        |         | 09.21 |  |  |  |
|            |         |                |        |         |       |  |  |  |
| Утвердил   |         | Юдин С.В.      |        |         | 09.21 |  |  |  |